



**özcankimya**



**özcan kimya**

**05**

**ASTARLAR**  
PRIMERS

**11**

**PARKE YAPIŐTIRICILAR**  
PARQUET ADHESIVES

**17**

**GENEL AMAÇLI PU YAPIŐTIRICILAR**  
GENERAL PURPOSE PU ADHESIVES

**21**

**PVC YAPIŐTIRICILARI**  
PVC ADHESIVES

**25**

**KARO HALI YAPIŐTIRICISI**  
TILE CARPET ADHESIVES

**27**

**YALITIM MALZEMELERİ**  
INSULATION MATERIALS

**31**

**ZEMİN BOYALARI**  
FLOOR PAINT

**35**

**İNŐAAT MALZEMELERİ**  
CONSTRUCTION MATERIALS





## ASTARLAR PRIMERS

**REPSOFIX AC 8001-AS** **06**  
YÜZER SİSTEM ASTARI  
FLOATING SYSTEM PRIMER

**REPSOFIX AC-8001-GA** **07**  
GENEL AMAÇLI AKRİLİK ASTAR  
GENERAL PURPOSE ACRYLIC PRIMER

**POLYFIX PU-7401-PMT** **08**  
TEK KOMP. POLİÜRETAN ASTAR  
ONE COMPONENT POLYURETHANE PRIMER

**POLYFIX PU-7150-NY** **09**  
2. KOMP. NEMLİ YÜZEYLER İÇİN POLİÜRETAN ASTAR  
MOIST SURFACE PRIMER

**POLYFIX PU-7500-BP** **10**  
2 KOMP. POLİÜRETAN BETON PRİMERİ  
2 COMP. PU CONCRETE PRIMER

## REPSOFIX AC 8001 - AS



### YÜZER SİSTEM ASTARI

#### ÜRÜN TANIMI

AC-8001-AS Akrylic Astar yüzer sistem lamine ve laminat parke uygulamalarında, emici şap ve beton yüzeyler için geliştirilmiş dispersiyon astardır.

#### AVANTAJLARI

- Yeni ve eski zeminler için uygundur.
- Kullanıma hazır bir üründür.
- Tesviye şapının yere bağlanma gücünü artırır.
- Kuruma süresi kısadır, zamandan kazandırır.
- Sarfiyat miktarı çok düşüktür.  
(0,100-0,200 kg / m<sup>2</sup>)
- Hızlı kurur, kesinlikle solvent içermez.  
Beton gözeneklerini doldurarak alttan gelecek olan neme karşı bariyer oluşturur.

#### AMBALAJ

10 kg çanta bidon

### FLOATING SYSTEM PRIMER

#### PRODUCT DESCRIPTION

AC-8001-AS Acrylic primer floating system is a dispersant primer developed for laminating and laminate parquet applications, for absorbent screed and concrete surfaces.

#### ADVANTAGES

- Suitable for new and old floors
- Ready to use
- Increase the binding strength of the leveling screed
- Drying time is short
- Low consumption (0,100-0,200 kg / m<sup>2</sup>)
- Fastly drying, solvent free
- Fills concrete pores and forms a barrier against humidity from below.

#### PACKING

10 kg plastic drum



## REPSOFIX AC 8001 - GA



### GENEL AMAÇLI AKRİLİK ASTAR

#### ÜRÜN TANIMI

AC-8001-GA emici şap ve beton yüzeyler için geliştirilmiş dispersiyon astardır.

#### KULLANIM YERLERİ

İç veya dış mekanların mineral esaslı tüm alt zeminlerinde güvenle astar olarak kullanılabilir.

#### AVANTAJLARI

- Yeni ve eski zeminler için uygundur.
- Kullanıma hazır bir üründür.
- Kuruma süresi kısadır, zamandan kazandırır.
- Sarfiyat miktarı çok düşüktür. (0,100-0,200 kg / m<sup>2</sup>)
- Hızlı kurur, kesinlikle solvent içermez.
- Beton gözeneklerini doldurarak alttan gelecek olan neme karşı bariyer oluşturur.

#### AMBALAJ

10 kg çanta bidon

### GENERAL PURPOSE ACRYLIC PRIMER

#### PRODUCT DESCRIPTION

AC-8001-GA is a dispersant primer developed for absorbent alum and concrete surfaces.

#### USAGE AREAS

It can be used as a primer safely in all mineral based subfloors of indoor or outdoor areas.

#### ADVANTAGES

- Suitable for new and old floors.
- Ready to use.
- Drying time is short.
- Low consumption (0,100-0,200 kg / m<sup>2</sup>).
- Fastly drying, solvent free.
- Fills concrete pores and forms a barrier against humidity from below.

#### PACKING

10 kg drum





## POLYFIX PU - 7401 - PMT



### TEK KOMP. POLİÜRETAN ASTAR

#### ÜRÜN TANIMI

PU-7401-PMT BETON ASTARI, poliüretan esaslı, havadaki nem ile kürlenene, derine nüfuz eden düşük viskoziteli likit astar malzemesidir. Solvent bazlıdır.

#### KULLANIM YERLERİ

- Beton,
- Hafif beton,
- Çimento sıva,
- Ahşap vb.
- Tozuyan ve ufalanan zeminlerin sabitlenmesinde,
- Aynı zamanda beton yüzeylerde yüzey sağlamlaştırıcı olarak da kullanılır.

#### AVANTAJLARI

- Rulo ile kolay uygulanır.
- Emici yüzeylerde mükemmel birleşme sağlar.
- Çabuk kurur.
- Kimyasallara , yağ , gres neme karşı direnç sağlar.
- Metal yapıların korozyonuna karşı ideal bir koruyucudur.
- Düşük sarfiyatlıdır. (0,150 - 0,250 kg / m<sup>2</sup>)
- Yüzeydeki boşlukları doldurarak geçirimsiz bir yüzey oluşturur.

#### AMBALAJ

20 kg, 5 kg teneke

### ONE COMP. PU PRIMER

#### PRODUCT DESCRIPTION

PU-7401-PMT is a polyurethane based, low viscosity liquid primer material that penetrates deeply into the air and cures with moisture. Solvent based

#### USAGE PLACES

- Concrete,
- Cement plaster,
- Wood etc.,
- When dusty and crumbly soils are fixed,
- At the same time, it is also used as a surface stabilizer on concrete surfaces

#### ADVANTAGES

- Easy to apply with roller.
- It is resistant to chemicals oil and moisture.
- Protects against corrosion.
- Low consumption ( 0,150- 0,250 kg / m<sup>2</sup>).

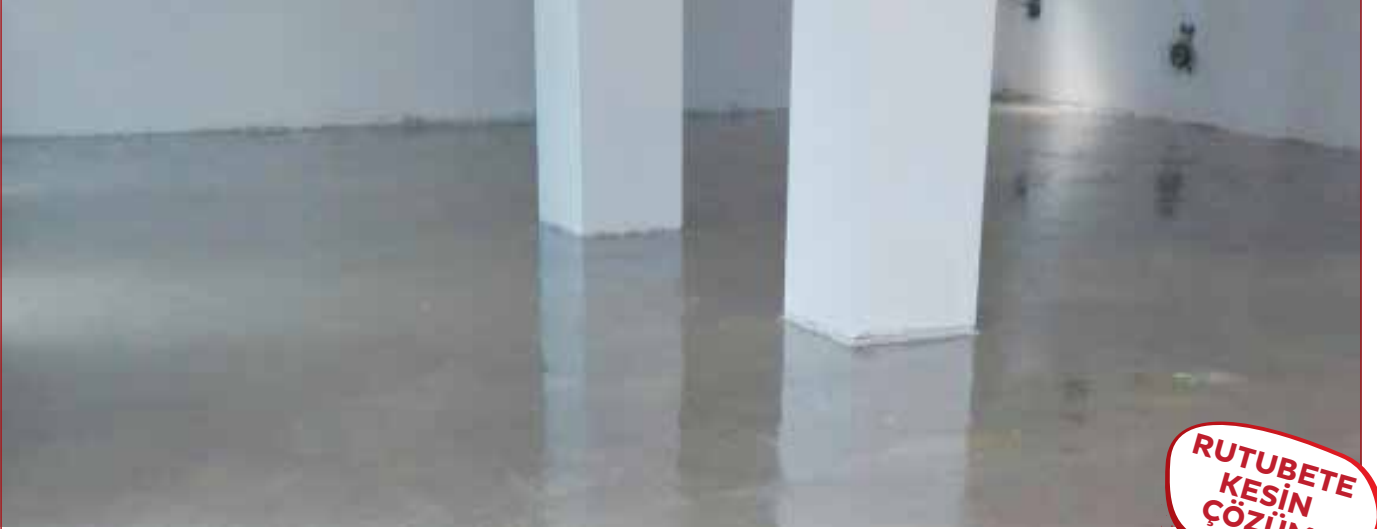
#### PACKING

20 kg, 5 kg tin





## POLYFIX PU - 7150 - NY



RUTUBETE  
KESİN  
ÇÖZÜM

### 2 KOMP. NEMLİ YÜZEYLER İÇİN POLİÜRETAN ASTAR

#### ÜRÜN TANIMI

PU-7150-NY, poliüretan esaslı, 2 komponentli, nemli veya yaş yüzeyler için özel olarak geliştirilmiş, solventsiz astar malzemesidir.

#### KULLANIM YERLERİ

- Nemli, rutubetli veya yaş beton,
- Havalandırması iyi olmayan ortamlar,
- Beton çelik veya diğer malzemelerden yapılmış su depoları,
- Ahşap vb.

#### AVANTAJLARI

- Rulo ile kolay uygulanır .
- Solvent içermediğinden dolayı havalandırması zayıf ortamlarda rahatlıkla kullanılabilir.
- Çabuk kurur.
- Kimyasallara ve neme karşı direnç sağlar.
- Hidrofobik ve hidroliz direnci yüksektir.

#### AMBALAJ

4,5+3 kg takım

### 2 COMP. MOIST SURFACE PRIMER

#### PRODUCT DESCRIPTION

PU-7150-NY is a polyurethane based, 2 component solvent free primer material specially formulated for wet surfaces.

#### USAGE PLACES

- Absorbed damp , wet concrete,
- Ventilation conditions unsuitable,
- Steel water reservoirs made of concrete or other materials...

#### ADVANTAGES

- Easy to apply with roller,
- It does not contain solvent so ventilation can be used easily in weak environment,
- Fastly curing,
- Provides resistance against chemical and moisture,
- Hydrophobic and hydrolysis resistance is high.

#### PACKING

4,5+3 kg, Total 7,5 kg



## POLYFIX PU - 7500 - BP



### 2 KOMP. PU BETON PRİMERİ

#### ÜRÜN TANIMI

PU-7500-BP 2 komponentli, poliüretan esaslı, beton astarıdır.

#### KULLANIM YERLERİ

- Beton,
- Hafif beton,
- Çimento sıva,
- Ahşap vb.

#### AVANTAJLARI

- Rulo ile kolay uygulanır .
- Beton geçirgenliğini önler .
- Suya karşı dayanıklılık sağlar.
- Düşük sarfiyatlıdır. (0,150 – 0,250 kg / m<sup>2</sup>)
- Üzerine uygulanacak astar ve ana katlar için geçirgen olmayan daha az sarfiyat gerektiren bir zemin hazırlar.

#### AMBALAJ

3+1,5 lt takım

### 2 COMP. PU CONCRETE PRIMER

#### PRODUCT DESCRIPTION

PU-7500-BP is a 2 component concrete primer which is polyurethane based.

#### USAGE AREAS

- Concrete,
- Cement plaster,
- Wooden etc.

#### ADVANTAGES

- Easy to apply with roll.
- Prevents concrete permeability.
- Provides durability against water.
- Low consumption (0,150 – 0,250 kg / m<sup>2</sup>)
- Prepare a floor that is impermeable for the primer and main floors to be applied on, which requires less consumption.

#### PACKING

3+1,5 lt set





## PARKE YAPIŐTIRICILARI PARQUET ADHESIVES

- |  |           |
|--|-----------|
| <b>POLYLAM PVA - 4010 - PL</b><br>LAMİNE - LAMİNAT PARKE YAPIŐTIRICISI<br>LAMINATE PARQUET ADHESIVE                                      | <b>12</b> |
| <b>POLYFIX PU - 7006 - SI</b><br>PLUS ALTTAN ISITMALI SİSTEM İÇİN PARKE YAPIŐTIRICISI<br>2 COMP. PARQUET ADHESIVE FOR SUB-HEATED SYSTEMS | <b>13</b> |
| <b>POLYFIX PU - 7009 - PY</b><br>POLİÜRETAN PARKE YAPIŐTIRICI<br>2 COMPONENT PARQUET ADHESIVE  | <b>14</b> |
| <b>DUOPOL PU - 7010 - DP</b><br>POLİÜRETAN PARKE YAPIŐTIRICI<br>2 COMPONENT PARQUET ADHESIVE   | <b>15</b> |
| <b>POLYFIX PU - 7092 - S</b><br>2 KOMPONENTLİ ESNEK PARKE YAPIŐTIRICISI<br>2 COMPONENT PARQUET ADHESIVE                                  | <b>16</b> |

# PARKE YAPIŞTIRICILARI PARQUET ADHESIVES

## POLYLAM PVA - 4010 - PL



### LAMİNE - LAMİNAT PARKE YAPIŞTIRICISI

#### ÜRÜN TANIMI

PVA-4010-PL, PVA esaslı, suya dayanıklılığı yüksek, D3 kalitesinde bir lamine-laminat parke yapıştırıcısıdır. TS 3891 standardına uygun olarak üretilmiştir.

Lamine - laminat parkelerin yapıştırılmasında kullanılır.

#### AVANTAJLARI

- Suya ve neme dayanıklıdır.
- Üstün mukavemet ve yapıştırma gücüne sahiptir.
- Kış şartlarındaki uygulamalarda mükemmel sonuç sağlanır.
- Kullanıma hazır bir yapıştırıcıdır.
- Kolay uygulanır.
- Yerden ısıtılmalı sistemlerde güvenle kullanılabilir.
- İçeriğinde bulunan anti bakteriyel maddeler sayesinde uygulama alanında daha sonra oluşabilecek küf ve rutubete karşı dayanıklılık gösterir.
- Yapıştırıldıktan sonra darbe, yüksek sıcaklık vb. durumlarda açma yapmaz.

#### AMBALAJ

700 gr Tüp te 1 koli 20 adet

### LAMINATE PARQUET ADHESIVE

#### PRODUCT DESCRIPTION

PVA-4010-PL is a PVA-based, water resistant, laminar laminate parquet adhesive of D3 quality. Manufactured in accordance with TS 3891 standard.

It is used for laminating laminate parquets.

#### ADVANTAGES

- Resistant to water and moisture.
- Excellent bonding strength.
- Excellent results in winter applications.
- Ready to use.
- Easy to handle.
- It can be used safely in underfloor heating systems.
- Due to the antibacterial substances in its content, it shows resistance against mold and moisture which can be formed later on the application area.
- After being glued, it does not open in situations such as high temperature or impacts.

#### PACKING

700 gr tube / 20 piece in 1 package





# PARKE YAPIŞTIRICILARI PARQUET ADHESIVES

## POLYFIX PU - 7006 - SU PLUS



### ALTTAN ISITMALI SİSTEMLER İÇİN 2 KOMPONENTLİ PARKE YAPIŞTIRICISI

#### ÜRÜN TANIMI

PU-7006-SU-PLUS 2 komponentli, poliüretan esaslı, solventsiz, alttan ısıtılmalı sistemlerde kullanılacak bir parke yapıştırıcısıdır. Kullanma oranı 6+1.

Masif parke, lamine ve laminat parke, ahşap kaplamaların beton, seramik, mermer ve ahşap üzerine yapıştırılmasında kullanılır.

#### AVANTAJLARI

- Suya ve neme dayanıklıdır.
- Üstün mukavemet ve yapıştırma gücüne sahiptir.
- Ani ısı değişimlerine dayanıklıdır.
- Hızlı kurlar.
- Tarak ile çekildiğinde izi yüzeyde kalıcıdır. Beton tarafından emilmediği için, daha güçlü bir yapışma sağlar.
- Kullanımı kolay ve rahattır.
- Alttan ısıtılmalı sistemlerde güvenle kullanılabilir.
- Uygulama miktarı ~ 1-2 Kg/m<sup>2</sup> ( B11 ) Zeminin yüzeyine göre değişmektedir.

#### AMBALAJ

6+1 toplam 7 kg

### 2 COMPONENTS PARQUET ADHESIVE FOR SUB-HEATED SYSTEMS

#### PRODUCT DESCRIPTION

PU-7006-SU PLUS is a parquet adhesive which can be used in 2 components, polyurethane based, solvent free for sub-heated systems. Usage rate 6+1.

Massive parquet, laminate and laminate flooring are used for adhering wooden floors on concrete, ceramic, marble and wood.

#### ADVANTAGES

- Resistant to water and moisture.
- Superior strength and adhesive strength.
- Resistance to sudden temperature changes.
- Fast-curing.
- Trace is permanent on the surface when pulled with scalloped trowel. As it is not absorbed by concrete, it provides a stronger adhesion.
- Easy handling.
- Can be used safely in sub-heated systems.
- Application amount ~ 1-2 Kg / m<sup>2</sup> (B11) It can be change according to the surface of the ground.

#### PACKING

6+1 total 7 kg



# PARKE YAPIŞTIRICILARI PARQUET ADHESIVES

POLYFIX PU - 7009 - PY



## 2 KOMP. PARKE YAPIŞTIRICISI

### ÜRÜN TANIMI

PU-7009-PY 2 komponentli, poliüretan esaslı, solventsiz parke yapıştırıcısıdır.

Kullanım oranı: 9+1

Uzun ve kısa boy parkelerin beton, seramik, mermer ve ahşap üzerine yapıştırılmasında kullanılır.

### AVANTAJLARI

- 2 komponentli bir malzemedir.
- Suya ve neme dayanıklıdır.
- Üstün mukavemet ve yapıştırma gücüne sahiptir.
- Ani ısı değişimlerine dayanıklıdır.
- Parkenin uzun ömürlü kullanılmasını sağlar.
- Hızlı kürleşir.
- Kullanımı kolay ve rahattır.
- Tarak ile çekildiğinde izi yüzeyde kalıcıdır. Beton tarafından emilmediği için, daha güçlü bir yapışma sağlar.
- Uygulama miktarı ~ 1-2 Kg/m<sup>2</sup> (B11) Zeminin yüzeyine göre değişmektedir.

### AMBALAJ

9+1 toplam 10 kg

## 2 COMP. PARQUET ADHESIVE

### PRODUCT DESCRIPTION

PU-7009-PY is a parquet adhesive which can be used in 2 components, polyurethane based, solvent free.

Usage rate: 9+1

It is used for adhere long and short size parquets on concrete, ceramic, marble and wood.

### ADVANTAGES

- 2 components material.
- Resistant to water and moisture.
- Excellent bonding strength.
- Resistant to sudden temperature changes.
- It provides long-lasting use for parquet.
- Fastly curing.
- Easy to handle.
- Trace is permanent on the surface when pulled with scalloped trowel. As it is not absorbed by concrete, it provides a stronger adhesion.
- Application amount ~ 1-2 Kg / m<sup>2</sup> (B11) It can be change according to the surface of the ground.

### PACKING

9+1 total 10 kg





# PARKE YAPIŞTIRICILARI PARQUET ADHESIVES

DUOPOL PU - 7010 - DP



## 2 KOMPONENTLİ PARKE YAPIŞTIRICISI

### ÜRÜN TANIMI

PU-7010-DP 2 komponentli, poliüretan esaslı, solventsiz parke yapıştırıcısıdır. Kullanma oran: 9+1. Uzun ve kısa boy parkelerin beton, seramik, mermer ve ahşap üzerine yapıştırılmasında kullanılır.

### AVANTAJLARI

- 2 komponentli bir malzemedir.
- Suya ve neme dayanıklıdır.
- Üstün mukavemet ve yapıştırma gücüne sahiptir.
- Ani ısı değişimlerine dayanıklıdır.
- Parkenin uzun ömürlü kullanılmasını sağlar.
- Hızlı kürleşir.
- Kullanımı kolay ve rahattır.
- Tarak ile çekildiğinde izi yüzeyde kalıcıdır. Beton tarafından emilmediği için, daha güçlü bir yapışma sağlar.
- Uygulama miktarı ~ 1-2 Kg/m<sup>2</sup> (B11) Zeminin yüzeyine göre değişmektedir.

### AMBALAJ

9+1 toplam 10 kg

## 2 COMPONENT PARQUET ADHESIVE

### PRODUCT DESCRIPTION

PU-7010-DP is a parquet adhesive which can be used in 2 components, polyurethane based, solvent free. Usage rate: 9+1. It is used for adhere long and short size parquets on concrete, ceramic, marble and wood.

### ADVANTAGES

- 2 components material
- Resistant to water and moisture
- Excellent bonding strength
- Resistant to sudden temperature changes
- It provides long-lasting use for parquet
- Fastly curing
- Easy to handle
- Trace is permanent on the surface when pulled with scalloped trowel. As it is not absorbed by concrete, it provides a stronger adhesion.
- Application amount ~ 1-2 Kg / m<sup>2</sup> (B11) It can be change according to the surface of the ground.

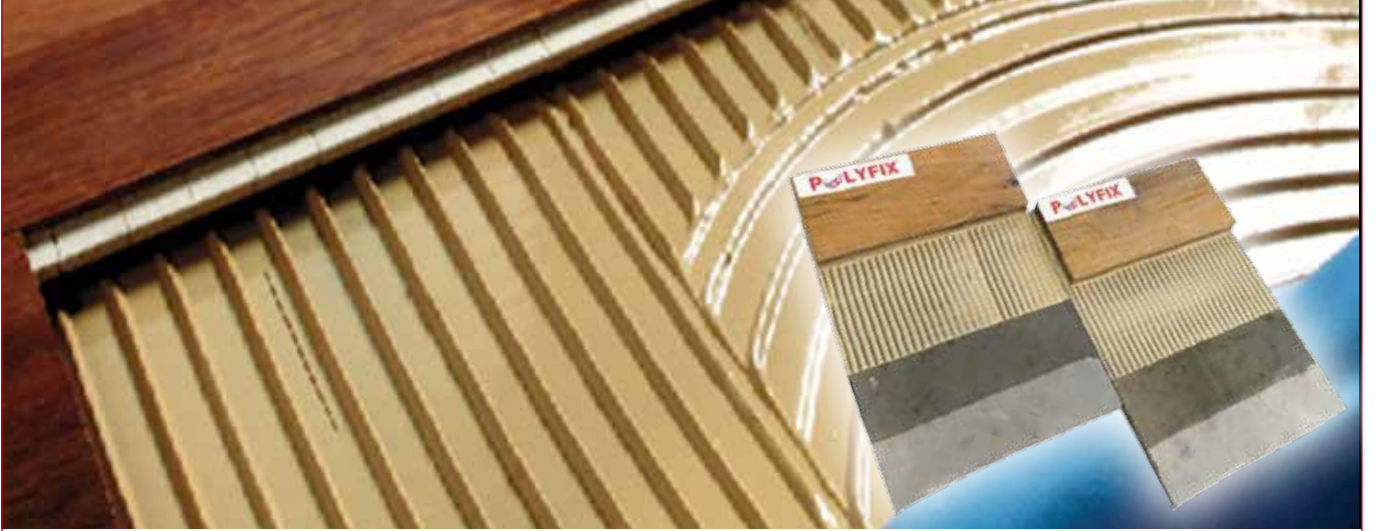
### PACKING

9+1 total 10 kg



# PARKE YAPIŞTIRICILARI PARQUET ADHESIVES

POLYFIX PU - 7092 - S



## 2 KOMPONENTLİ ESNEK PARKE YAPIŞTIRICISI

### ÜRÜN TANIMI

PU-7092-S 2 komponentli, poliüretan esaslı, solventsiz, esnek bir parke yapıştırıcısıdır. Kullanma oranı: 9+1  
Uzun ve kısa boy parkelerin beton, seramik, mermer ve ahşap üzerine yapıştırılmasında kullanılır. Özellikle lamine ve masif parkelerde kullanılır.

### AVANTAJLARI

- 2 komponentli bir malzemedir.
- Suya ve neme dayanıklıdır.
- Üstün mukavemet ve yapıştırma gücüne sahiptir.
- Ani ısı değişimlerine dayanıklıdır.
- Parkenin uzun ömürlü kullanılmasını sağlar.
- Hızlı kürleşir.
- Kullanımı kolay ve rahattır.
- Tarak ile çekildiğinde izi yüzeyde kalıcıdır. Beton tarafından emilmediği için, daha güçlü bir yapışma sağlar.
- Uygulama miktarı ~ 1-2 Kg/m<sup>2</sup> (B11) Zeminin yüzeyine göre değişmektedir.

### AMBALAJ

9+1 10 kg

## 2 COMPONENT FLEXIBLE PARQUET ADHESIVE

### PRODUCT DESCRIPTION

PU-7092-S is a 2 parquet adhesive which can be used in 2 components, polyurethane based, flexible and solvent free.  
Usage rate: 9+1  
It is used for adhere long and short size parquets on concrete, ceramic, marble and wood. Especially used in laminates and massive parquets.

### ADVANTAGES

- 2 components material
- Resistant to water and moisture
- Excellent bonding strength
- Resistant to sudden temperature changes
- It provides long-lasting use for parquet
- Fastly curing
- Easy to handle
- Trace is permanent on the surface when pulled with scalloped trowel. As it is not absorbed by concrete, it provides a stronger adhesion.
- Application amount ~ 1-2 Kg / m<sup>2</sup> (B11) It can be change according to the surface of the ground.

### PACKING

9+1 10 kg





## GENEL AMAÇLI POLİÜRETAN YAPIŞTIRICILAR GENERAL PURPOSE PU ADHESIVES

### **POLYFIX PU - 7005 - PG**

2 KOMPONENTLİ POLİÜRETAN YAPIŞTIRICI  
2 COMPONENT POLYURETHANE ADHESIVE

**18**

### **POLYFIX PU - 7012 - CS**

2 KOMPONENTLİ ESNEK POLİÜRETAN YAPIŞTIRICI  
2 COMPONENT FLEXIBLE POLYURETHANE ADHESIVE

**19**

### **POLYFIX PU - 7016 - KB**

TEK KOMPONENTLİ KAUÇUK BAĞLAYICISI  
POLYURETHANE RUBBER BINDER

**20**

# GENEL AMAÇLI PU YAPIŞTIRICILAR GENERAL PURPOSE PU ADHESIVES

## POLYFIX PU - 7005 - PG



### 2 KOMPONENTLİ PU. YAPIŞTIRICI

#### ÜRÜN TANIMI

PU-7005-PG 2 komponentli, solventsiz poliüretan esaslı yapıştırıcıdır.

#### KULLANIM ALANLARI

Endüstriyel kauçuk kaplamaların yapıştırılmasında, sentetik kaplamalarda, ayrıca beton, sentetik çim halı, cam, metal, paslanmaz, seramik, strafor, sunta, ahşap ve kauçuk karoların yapıştırılmasında kullanılır.

Kullanma oran: 9+1.

#### AVANTAJLARI

- Neme ve hava koşullarına dayanıklıdır.
- Üstün mukavemet ve yapıştırma gücüne sahiptir.
- Ani ısı değişimlerine dayanıklıdır.
- Hızlı kürleşir.
- Kullanımı kolay ve rahattır.

#### UYGULAMA MİKTARI

1-2 kg/m<sup>2</sup> (kullanılan yüzeye göre)

#### AMBALAJ

9+1 toplam 10 kg

### 2 COMP. PU ADHESIVE

#### PRODUCT DESCRIPTION

PU-7005-PG is 2 components polyurethane based adhesive.

#### USAGE AREA

It is used in industrial rubber coatings, synthetic coatings, concrete, synthetic grass carpets, glass, metal, stainless, ceramic, styrofoam, chipboard, wood and rubber adhesives.

Usage rate: 9+1

#### ADVANTAGES

- It is resistant to moisture and weather conditions.
- Has superior strength and adhesive strength.
- Resistant to sudden temperature changes.
- Fast cure.
- Easy to use.

#### APPLICATION AMOUNT

1-2 kg/m<sup>2</sup> (according to the surface used)

#### PACKING

9+1 Total 10 kg





# GENEL AMAÇLI PU YAPIŞTIRICILAR GENERAL PURPOSE PU ADHESIVES

## POLYFIX PU - 7012 - CS



### 2 KOMPONENTLİ ESNEK POLİÜRETAN YAPIŞTIRICI

#### ÜRÜN TANIMI

PU-7012-CS 2 komponentli, solventsiz esnek poliüretan yapıştırıcıdır.

#### KULLANIM ALANLARI

Endüstriyel kauçuk kaplamaların yapıştırılmasında, sentetik kaplamalarda, ayrıca beton, sentetik çim halı, cam, metal, paslanmaz, seramik, strafor, sunta, ahşap, ve kauçuk karoların yapıştırılmasında kullanılır.

Kullanma oran: 7+1.

#### AVANTAJLARI

- Neme ve hava koşullarına dayanıklıdır.
- Üstün mukavemet ve yapıştırma gücüne sahiptir.
- Ani ısı değişimlerine dayanıklıdır.
- Hızlı kürleşir.
- Film yapısı esnektir. Esnek kaplamalarla iyi uyum sağlar.
- Kullanımı kolay ve rahattır.

#### UYGULAMA MİKTARI

1-2 kg/m<sup>2</sup> (kullanılan yüzeye göre)

#### AMBALAJ

21+3 toplam 24 kg  
7+1 toplam 8 kg

### 2 COMPONENT FLEXIBLE POLYURETHANE ADHESIVE

#### PRODUCT DESCRIPTION

PU-7012-CS is an adhesive which can be used in 2 components, polyurethane based, flexible and solvent free.

#### USAGE AREAS

It is used for bonding of industrial rubber coatings, synthetic coatings, also for concrete, synthetic grass carpets, glass, metal, stainless, ceramic, styrofoam, chipboard, wood and rubber. Usage rate: 7+1.

#### ADVANTAGES

- Resistant to moisture and weather conditions
- Excellent bonding strength
- Resistant to sudden temperature changes
- Fast curing
- Flexible film structure
- Easy to handle

#### APPLICATION AMOUNT

1-2 kg/m<sup>2</sup> (according to the surface)

#### PACKING

21+3 total 24 kg  
7+1 total 8 kg



# GENEL AMAÇLI PU YAPIŞTIRICILAR GENERAL PURPOSE PU ADHESIVES

## POLYFIX PU - 7016 - KB



### TEK KOMP. KAUÇUK BAĞLAYICISI

#### ÜRÜN TANIMI

PU-7016-KB tek komponentli, poliüretan esaslı, solvent içermeyen, havadaki nem ile kürlenen bir kauçuk bağlayıcıdır.

Geri dönüşüm lastik kırıntıları (SPR ve EPDM kauçuk), mantar granülleri, mantar-kauçuk karışımlarını bağlamak için kullanılan solventsiz bağlayıcıdır.

#### AVANTAJLARI

- Suya ve neme dayanıklıdır.
- Üstün mukavemet ve yapıştırma gücüne sahiptir.
- Esnek bir yapıya sahiptir.
- Kokusuzdur.
- Sıcak ve nemli havalarda mükemmel dayanım gösterir.
- Çevreye ve insan sağlığına tehlikesi bulunmaz.

#### AMBALAJ

220 kg varil

### POLYURETHANE RUBBER BINDER

#### PRODUCT DESCRIPTION

PU-7016-KB is a one component, polyurethane based, solvent-free, airborne moisture curing rubber binder.

Recycled rubber brittle (SBR and EPDM rubber), fungus granules, solvent-free binder used to bind fungus - rubber blends.

#### ADVANTAGES

- It is resistant to water and moisture.
- Has superior strength and adhesive strength.
- Has a flexible structure.
- Odorless.
- Excellent resistance in hot and humid weather.
- There is no danger to the environment and human health.

#### PACKING

220 kg drum







## **PVC YAPIŐTIRICILARI** **PVC ADHESIVES**

**REPSOFIX AC - 8000 - UM**  
AKRİLİK PVC YAPIŐTIRICISI  
ACRYLIC PVC ADHESIVE

**22**

**POLYFIX PU - 8092 - P**  
POLİÜRETAN PVC YAPIŐTIRICISI  
POLYURETHANE PVC ADHESIVE

**23**

# PVC YAPIŞTIRICILARI PVC ADHESIVES

## REPSOFIX AC - 8000 - UM



### AKRİLİK PVC YAPIŞTIRICISI

#### ÜRÜN TANIMI

AC-8000-UM PVC yapıştırıcısı iç mekanlarda miniflo, marley ve PVC zemin kaplamalarının beton seramik ve ahşap gibi zeminlere yapıştırılması için geliştirilmiş akrilik dispersiyon yapıştırıcıdır.

#### KULLANIM YERLERİ

- Keçe halı zemin kaplamalarında,
- Esnek tekstil izolasyon şilteleri,
- Eysel ve ticari zeminlerde,
- PVC, köpük ve lateks tabanlı halılarda.

#### AVANTAJLARI

- Tek komponentli olduğundan dolayı uzun süreli kullanım sağlar.
- Kullanıma hazır bir üründür.
- Suya ve neme dayanıklıdır.
- Yerden ısıtmalı sistemlerde kullanılabilir.
- Uygulama miktarı ~ 0,250-0,300 Kg/m<sup>2</sup> Zeminin yüzeyine göre değişmektedir.

#### AMBALAJ

20 kg kova

### ACRYLIC PVC ADHESIVE

#### PRODUCT DESCRIPTION

AC-8000-UM PVC adhesive is an acrylic dispersion adhesive developed for bonding marley and PVC floor coverings to concrete floors and wooden floors.

#### USAGE AREAS

- Felt carpet floor coverings,
- Flexible textile insulation strands,
- On domestic and commercial floors,
- PVC, foam and latex based carpets.

#### ADVANTAGES

- Provides long-term use due to its one component.
- Ready to use.
- Resistant to water and moisture.
- It can be used for sub-heated systems.
- Application amount ~ 0,250-0,300 Kg/m<sup>2</sup> (According to the surface area).

#### PACKING

20 kg bucket



# PVC YAPIŞTIRICILARI

## PVC ADHESIVES

### POLYFIX PU - 8092 - P



## POLİÜRETAN PVC YAPIŞTIRICISI

### ÜRÜN TANIMI

PU-8092-P, 2 komponentli, suya ve neme dayanıklı üstün özelliklere sahip solventsiz bir yapıştırıcıdır.

### KULLANIM YERLERİ

Hastane ve okullar gibi yaya trafiğinin yoğun olduğu ticari alanlar için geliştirilmiş Kompakt PVC (Yoğun trafik) kaplamaların beton, seramik ve ahşap gibi her tür zemine yapıştırılmasında kullanılır.

### AVANTAJLARI

- Suya ve neme dayanıklıdır.
- İzolasyon özelliği vardır.
- Yerden ısıtılmalı sistemlerde kullanılabilir.
- 60 ° C sıcaklığa kadar dayanıklıdır.
- Tarak ile çekildiğinde izi yüzeyde kalıcıdır.
- Beton tarafından emilmediği için güçlü bir yapıştırma sağlar.
- Uygulama miktarı ~ 1-2 Kg/m<sup>2</sup> (B11) Zeminin yüzeyine göre değişmektedir.

### AMBALAJ

9+1 toplam 10 kg

## POLYURETHANE PVC ADHESIVE

### PRODUCT DESCRIPTION

PU-8092-P is a 2 component, solvent-free adhesive with superior water and moisture resistant properties.

### USAGE AREAS

It is used for bonding compact PVC coatings to all kinds of floors such as concrete, ceramics and wood, developed for commercial areas where pedestrian traffic is intense such as hospitals and schools.

### ADVANTAGES

- Resistant to water and moisture
- Isolation properties
- It can be used for sub-heated systems.
- Resistant to 60 ° C temperature
- The trace is permanent on the surface when towed by trowel.
- It is not absorbed by concrete, so it provides strong adhesion.
- Application amount ~ 1-2 Kg/m<sup>2</sup> (B11) (According to the surface)

### PACKING

9+1 total 10 kg









## **KARO HALI YAPIŐTIRICISI** **TILE CARPET ADHESIVES**

### **POLYFIX AC - 8010 - KY**

KARO HALI YAPIŐTIRICI  
BLOCK CARPET ADHESIVE

**26**



# KARO HALI YAPIŞTIRICILARI TILE CARPET ADHESIVES

## REPSOFIX AC - 8010 - KY



### KARO HALI YAPIŞTIRICI

#### ÜRÜN TANIMI

Polyfix AC-8010-KY tek komponentli, su bazlı, zemin üzerinde kaymazlık özelliği sağlayan özel bir akrilik dispersiyondur.

Tüm emici ve emici olmayan zeminlerde, PVC veya PU tabanlı karo halıların yapıştırılmasında, antistatik karo halıların döşenmesinde, beton, metal, sunta veya var olan kaplamaların üzerine yeni kaplama yapılmasında kullanılır.

#### AVANTAJLARI

- Kullanıma hazırdır.
- Solvent içermez.
- Her tür halı ve benzerlerinin zemin üzerinde kaymasını önler.
- Sürekli yapışkanlık özelliği sayesinde rahatça sökülüp, tekrar yerleştirilebilme imkanı sağlar.
- Mükemmel yapışkanlık sağlar.
- Mevcut kaplama üzerine uygulanabilme özelliğine sahiptir.
- Antistatiktir.
- Hızlı kurur.
- Uygulama miktarı 50-100 gr /m<sup>2</sup>.

#### AMBALAJ

10 kg çanta bidon

### BLOCK CARPET ADHESIVE

#### PRODUCT DESCRIPTION

Polyfix AC-8010-KY is a one component, water based, acrylic dispersion that provides anti-slip properties on the floor.

It is used on all absorbent and nonabsorbent floors for bonding new tiles of PVC or PU base tiles, in the laying of antistatic tile floors, for new coatings on concrete, metal, chipboard or existing coatings.

#### ADVANTAGES

- Ready to use
- Solvent free.
- Prevents slippage of all kinds of carpets on the floor.
- Provides the possibility of disassembly and repositioning with continuous stickiness feature.
- Excellent adhesive properties.
- Ability to be applied on existing coating.
- Antistatic.
- Fastly drying.
- Application amount 50-100 gr /m<sup>2</sup>.

#### PACKING

10 kg drum







## YALITIM MALZEMELERİ INSULATION MATERIALS

- |   |           |
|---|-----------|
| <b>POLYFIX PU - 7350 - EJ</b><br>POLİÜRETAN ENJEKSİYON MALZEMESİ<br>POLYURETHANE INJECTION MATERIAL                           | <b>28</b> |
| <b>POLYFIX PU - 7002 - BP</b><br>BİTÜM POLİÜRETAN ESASLI İZOLASYON MALZEMESİ<br>BITUMEN POLYURETHANE BASED ISOLATION MATERIAL | <b>29</b> |
| <b>POLYFIX PU - 7900 - SP</b><br>SÜRME ESASLI POLYUREA MALZEMESİ<br>SPREADABLE POLYUREA MATERIAL                              | <b>30</b> |

# YALITIM MALZEMELERİ INSULATION MATERIALS

## POLYFIX PU - 7350 - EJ



NEGATİF  
İZOLASYON İÇİN  
KESİN ÇÖZÜM

## POLİÜRETAN ENJEKSİYON MALZEMESİ

### ÜRÜN TANIMI

PU-7350-EJ, poliüretan enjeksiyon, beton ve ters alanlardan gelen su izolasyonunu sağlamak amacıyla beton ve duvar içerisindeki çatlak ve kılcal alanların doldurularak su sızıntılarının kesintisinde kullanılan sistemdir.

### KULLANIM YERLERİ

- Metro tünelleri,
- Bodrum,
- Sığınak,
- Asansör kuyusu,
- Temel ve perde duvar vb. alanlarda kullanılabilir.

### ÖZELLİKLERİ

- Enjekte edildikten sonra su ile reaksiyona girerek şişer.
- İki bileşenlidir.
- Düşük viskoziteli olduğu için ince çatlaklara derinlemesine nüfuz eder.
- Negatif izolasyonda kesin çözümdür.
- Su sızdırmazlığı sağlar.

### AMBALAJ

20+2 kg

## POLYURETHANE INJECTION MATERIAL

### PRODUCT DESCRIPTION

PU-7350-EJ is a polyurethane injection system used to interrupt water leaks by filling cracks and capillary areas in concrete and walls in order to provide water isolation from concrete and reverse areas.

### USAGE AREAS

- Subway tunnels,
- Basement,
- Shelter,
- Elevator shaft.

### PROPERTIES

- After being injected, it reacts with water and swells.
- 2 component material
- It has low viscosity so it can penetrate deeply into thin cracks.
- Definitive solution for negative isolation
- Provides water impermeability.

### PACKING

20+2 kg



# YALITIM MALZEMELERİ INSULATION MATERIALS

## POLYFIX PU - 7002 - BP



### BİTÜM POLİÜRETAN ESASLI YALITIM MALZEMESİ

#### ÜRÜN TANIMI

PU-7002-BP, bina ve temel duvarlarının su izolasyonu için kalıcı esnekliği olan, sıvı uygulanan, hızlı kürlenen, iki bileşenli, bitüm poliüretan esaslı sıvı membrandır.

#### KULLANIM YERLERİ

- Bina temelleri,
- Beton yapılar,
- Teras, banyo ve çatılarda fayans altında,
- Aynı zamanda yatay, düşük hareketli derz aralarında derz dolgusu olarak kullanılabilir.

#### AVANTAJLARI

- > % 1000 uzama ve mükemmel yapışma gücüne sahiptir.
- Süper elastiktir.
- Bitki köklerine dayanıklıdır.
- Hızlı küreşir.
- Su izolasyonu için kesin çözümdür.
- Düşük sıcaklıklarda dahi elastikiyetini kaybetmez.
- İnce çatlakları kolay doldurur.
- Kullanma oranı: 1+1

#### UYGULAMA MİKTARI

1-1,5 kg / m<sup>2</sup> yüzeye göre

#### AMBALAJ

9+9 toplam 18 kg

### BITUMEN POLYURETHANE BASED ISOLATION MATERIAL

#### PRODUCT DESCRIPTION

PU-7002-BP is a two component, bituminous polyurethane based liquid membrane with permanent resilience for water insulation of buildings and foundation walls.

#### USAGE AREAS

- Building bases,
- Concrete materials,
- Under tile on the terrace, bathroom and roof,
- Horizontal, low moving joints can be used as joint filler between them.
- > 1000% elongation and excellent adhesive strength.
- High elasticity.
- Resistant to plant roots.
- Fastly curing.
- Definitive solution for water isolation.
- It does not lose its elasticity even at low temperatures.
- Easy to fill small cracks.
- Usage rate: 1+1

#### APPLICATION AMOUNT

1-1,5 kg / m<sup>2</sup> (According to the surface)

#### PACKING

9+9 total 18 kg





# YALITIM MALZEMELERİ INSULATION MATERIALS

## POLYFIX PU - 7900 - SP



### SÜRME ESASLI POLYUREA MALZEMESİ

#### ÜRÜN TANIMI

PU-7900-SP, iki bileşenli %100 katı maddelerden oluşan poliüre bir sistemdir. Özel olarak formüle edilmiş sürülebilir polyureadır. Açık alanlarda kullanılabilmesi için son kat olarak poliüretan alifatik boya uygulanmalıdır.

#### KULLANIM YERLERİ

- Endüstriyel zeminler,
- Balkonlar ve çatılar korumalar,
- Köprüler ve tünellerde kullanılabilir.

#### AVANTAJLARI

- Solvent içermez.
- Hızlı kürleşir.
- Düşük sıcaklıklarda dahi elastikiyetini kaybetmez.
- Yüksek gerilme ve yırtılma kuvveti vardır.
- Üstün termal dirence sahiptir.
- Kabarcıklaşma ve bozulma yapmaz.
- Kullanma oranı: 2+1.

#### UYGULAMA MİKTARI

1-1,5 kg / m<sup>2</sup> yüzeye göre

#### AMBALAJ

10+5 toplam 15 kg

### SPREADABLE POLYUREA MATERIAL

#### PRODUCT DESCRIPTION

PU-7900-SP is a polyurea system consisting of two components, 100% solids. Specially formulated spreadable polyurea. Polyurethane aliphatic paint should be applied as the last layer in order to be used in open areas.

#### USAGE AREAS

- Industrial floorings ,
- Balconies and roofs ,
- Bridge and tunnels

#### ADVANTAGES

- Solvent free.
- Fastly curing.
- It does not lose its elasticity even at low temperatures.
- High tensile and tear strength.
- Excellent thermal resistance.
- Do not bubble and deteriorate.
- Usage rate: 2+1.

#### APPLICATION AMOUNT

1-1,5 kg / m<sup>2</sup> (According to the surface)

#### PACKING

10+5 total 15 kg





## ZEMİN BOYALARI FLOOR PAINT

### **POLYFIX PU - 7410 - PP**

2 KOMPONENTLİ POLİÜRETAN ZEMİN BOYASI  
2 COMPONENT POLYURETHANE FLOOR PAINT

**32**

### **POLYFIX PU - 7402 - TK**

TEK KOMPONENTLİ ZEMİN BOYASI  
ONE COMPONENT FLOOR PAINT

**33**

### **POLYFIX D - 9810 - EP**

EPOKSİ ZEMİN BOYASI  
EPOXY FLOOR PAINT

**34**

# ZEMİN BOYALARI FLOOR PAINT

## POLYFIX PU - 7410 - PP



### 2 KOMPONENTLİ POLİÜRETAN ZEMİN BOYASI

#### ÜRÜN TANIMI

PU-7410-PP 2 komp. poliüretan zemin boyası fabrika, mağaza, oteller, otopark, işyeri, depo vb. zeminlerde kullanılır.

#### AVANTAJLARI

- Aşınmaya karşı yüksek dayanımlıdır.
- Toz tutmayan bir kaplamadır.
- Mekanik ve fiziksel dayanımı yüksektir.
- Solvent içermez.
- Yaya, forklift ve araç trafiğine uygundur.
- Hızlı kurlenir.
- Su izolasyonu sağlar.
- Çatlak örtme yeteneğine sahiptir.

#### AMBALAJ

5+1 toplam 6 kg

### 2 COMPONENT POLYURETHANE FLOOR PAINT

#### PRODUCT DESCRIPTION

PU-7410-PP is a 2 component polyurethane floor paint which can be used in such as factories, hotels, stores, parking areas.

#### ADVANTAGES

- High resistance to abrasion.
- Dust-proof cover.
- High mechanical and physical strength.
- Solvent free.
- Suitable for pedestrian, forklift and vehicle traffic.
- Fastly curing.
- Provides water isolation.
- Ability to cover cracks.

#### PACKING

5+1 total 6 kg





# ZEMİN BOYALARI FLOOR PAINT

## POLYFIX PU - 7402 - TK



### TEK KOMPONENTLİ ZEMİN BOYASI

#### ÜRÜN TANIMI

PU-7402-TK Tek Komponentli Zemin Boyası ; poliüretan olup fabrika , otopark , işyeri , depo vb. zeminlerde kullanılır.

#### AVANTAJLARI

- Aşınmaya karşı yüksek dayanımlıdır.
- Çatlama yapmaz , matlaşmaz.
- Toz tutmayan bir kaplamadır.
- Sarfiyat miktarı çok düşüktür. (0,150-0,250 kg / m<sup>2</sup>)
- Alttan ısıtmalı zeminlerde güvenle kullanılabilir.
- Beton gözeneklerini doldurarak alttan gelecek olan neme karşı bariyer oluşturur.
- Tamirata kolaydır.
- Hızlı kürlenir.

#### AMBALAJ

25 kg teneke ambalaj

### ONE COMPONENT FLOOR PAINT

#### PRODUCT DESCRIPTION

PU-7402-TK is a one component, polyurethane based, factory, parking lot, workplace, warehouse etc. used on floors.

#### ADVANTAGES

- High resistance to abrasion,
- Does not crack does not smear,
- Anti-dust coating,
- The amount of consumption is very low. (0,150-0,250 kg / m<sup>2</sup>),
- Can be used safely on sub-heated floors,
- Fills the pores of the concrete to form a barrier against moisture that will come from below,
- Repair is easy,
- Fast cure .

#### PACKING

25 kg tin



# ZEMİN BOYALARI FLOOR PAINT

## POLYFIX D - 9810 - EP



### EPOKSİ ZEMİN BOYASI

#### ÜRÜN TANIMI

D-9810-EP epoksi esaslı zemin boyası fabrika, hastane, mağaza, oteller, otopark, işyeri, depo vb. zeminlerde kullanılır.

#### AVANTAJLARI

- 2 komponentlidir.
- Aşınmaya karşı yüksek dayanımlıdır.
- Suya aside ve alkaliye karşı direnci yüksektir.
- Toz tutmayan bir kaplamadır.
- Mekanik ve fiziksel dayanımı yüksektir.
- Solvent içermez.
- Yaya, forklift ve araç trafiğine uygundur.
- Kullanım zamanı uzun olmasından dolayı sıcak havalarda uygulama kolaylığı sağlar.

#### AMBALAJ

20+4 toplam 24 kg

### EPOXY FLOOR PAINT

#### PRODUCT DESCRIPTION

D-9810-EP is an epoxy based floor paint used in factories, hospitals, stores, hotels, parking lots, warehouse, etc.

#### ADVANTAGES

- 2-component,
- High resistance to abrasion,
- High resistance to water, acid and alkaline,
- Anti dust coating,
- Mechanical and physical strength is high,
- Solvent free,
- Suitable for pedestrian, forklift and vehicle traffic.

#### AMBALAJ

20+4 total 24 kg





## İNŞAAT MALZEMELERİ CONSTRUCTION MATERIALS

- |   |           |
|---|-----------|
| <b>POLYFIX PU - 7408 - KZ</b><br>POLİÜRETAN KAYMAZ ZEMİN KAPLAMA<br>POLYURETHANE ANTI-SLIP COATING            | <b>36</b> |
| <b>POLYFIX PU - 7100 - TKI</b><br>2 KOMPONENTLİ POLİÜRETAN MACUN<br>2 COMPONENT POLYURETHANE PASTE            | <b>37</b> |
| <b>POLYFIX PU - 7406 - PE</b><br>POLİÜRETAN HARÇ MALZEMESİ<br>POLYURETHANE MORTAR MATERIAL                    | <b>38</b> |
| <b>POLYFIX PVA - 5045</b><br>CAM MOZAİK / MERMER / SERAMİK FİLE YAPIŞTIRICISI<br>POLYURETHANE MORTAR MATERIAL | <b>39</b> |
| <b>POLYLAM PU - 7300 - DT</b><br>DENİZ TUTKALI<br>SEA ADHESIVE  | <b>40</b> |
| <b>REPSOMELT PP - 4134 - W</b><br>TERMOPLASTİK SÜPÜRGELİK YAPIŞTIRICISI<br>THERMOPLASTIC BASEBOARD ADHESIVE   | <b>41</b> |



## POLYFIX PU - 7408 - KZ



### POLİÜRETAN KAYMAZ ZEMİN KAPLAMA

#### ÜRÜN TANIMI

PU-7408-KZ, poliüretan reçineden üretilmiş olup, 2 komponentli bir malzemedir.

#### KULLANIM YERLERİ

- Fabrika, hastane, okul, alışveriş merkezleri gibi alanların rampalarında kaydırmazlık sağlamak amacıyla uygulanır.

#### AVANTAJLARI

- Rulo ile kolay uygulanır .  
- Darbe direnci ve yük dayanımı yüksektir.  
- Kimyasallara , yağ , gres neme karşı direnç sağlar.  
- Uygulama yapılan beton yüzeye mükemmel yapışma sağlar.

#### KULLANMA ORANI

6+2

#### AMBALAJ

6+2 toplam 8 kg mortarı + kum

### POLYURETHANE ANTI-SLIP COATING

#### PRODUCT DESCRIPTION

PU-7408-KZ is a 2 component material which produced from polurethane resin.

#### USAGE AREAS

- It is applied to prevent anti-slip properties on the ramps of areas such as factories, hospitals, schools, shopping malls.

#### ADVANTAGES

- Easy to apply with roll  
- High impact resistance and load resistance  
- Provides resistance against chemical, oil, grease and moisture.  
- Provides excellent adhesion to concrete surface.

#### USAGE RATE

6+2

#### PACKING

6+2 total 8 kg mortar+ sand



## POLYFIX PU - 7100 - TKI



### 2 KOMP. POLİÜRETAN MACUN

#### ÜRÜN TANIMI

PPU-7100-TKI çift komponentli, poliüretan esaslı, solventsiz bir macundur.

Kullanma oranı 5+1 olacak şekilde kullanılır.

Beton, şaplı beton, çini, ahşap vb. tüm yüzeylerde poliüretan astardan sonra yüzeydeki boşlukları doldurup, zemin kaplaması için pürüzsüz bir yüzey sağlamak amacı ile kullanılır.

#### AVANTAJLARI

- Suya ve neme dayanıklıdır.
- Mükemmel esneklik sağlar.
- Üstün mukavemet ve yapıştırma gücüne sahiptir.
- Ani ısı değişimlerine dayanıklıdır.
- Hızlı kürleşir.
- Kullanımı kolay ve rahattır.

#### AMBALAJ

10+2 toplam 12 kg

### 2 COMP. POLYURETHANE PASTE

#### PRODUCT DESCRIPTION

PU-7100-TKI is a paste which can be used in 2 component, polyurethane based, solvent free.

Usage rate: 5+1

It is used on all surfaces such as concrete, screed concrete, tile and wood to fill the gaps in the surface after polyurethane lining and to provide a smooth surface for covering the floor.

#### ADVANTAGES

- Resistant to water and moisture
- High flexibility
- Excellent bonding strength
- Resistant to sudden temperature changes
- Fast curing
- Easy to handle

#### PACKING

10+2 total 12 kg





## POLYFIX PU - 7406 - PE



### POLİÜRETAN HARÇ MALZEMESİ MORTAR + KUM = HARÇ

#### ÜRÜN TANIMI

PU-7406-PY, poliüretan reçineden üretilmiş olup, 2 komponentli bir malzemedir. Kum ile karıştırılarak harç yapılır.

#### KULLANIM YERLERİ

- Fabrika, hastane, okul, alışveriş merkezleri gibi alanların bozuk zeminlerini tamir etmek amacıyla kullanılır.

#### AVANTAJLARI

- Betona göre çok çabuk kurlenir.
- 24 Saat sonra üzerinde işlem yapılabilir.
- Darbe direnci ve yük dayanımı yüksektir.
- Kimyasallara, yağ, gres neme karşı direnç sağlar.
- Uygulama yapılan beton yüzeye mükemmel yapışma sağlar.

#### KULLANMA ORANI

6+2

#### AMBALAJ

6+2 toplam 8 kg mortar + 50 kg kum

### POLYURETHANE MORTAR MATERIAL

#### PRODUCT DESCRIPTION

PU-7406-PY is a 2 component material which produced from polyurethane resin. Mortar is made by mixing with sand.

#### USAGE AREAS

- It is used to repair damaged floors in areas such as factories, hospitals, schools, shopping malls.

#### ADVANTAGES

- Cured very quickly according to concrete
- Operation can be done after 24 hours
- High impact resistance and load resistance
- Provides resistance against chemical, oil, grease and moisture.
- Provides excellent adhesion to concrete surface.

#### USAGE RATE

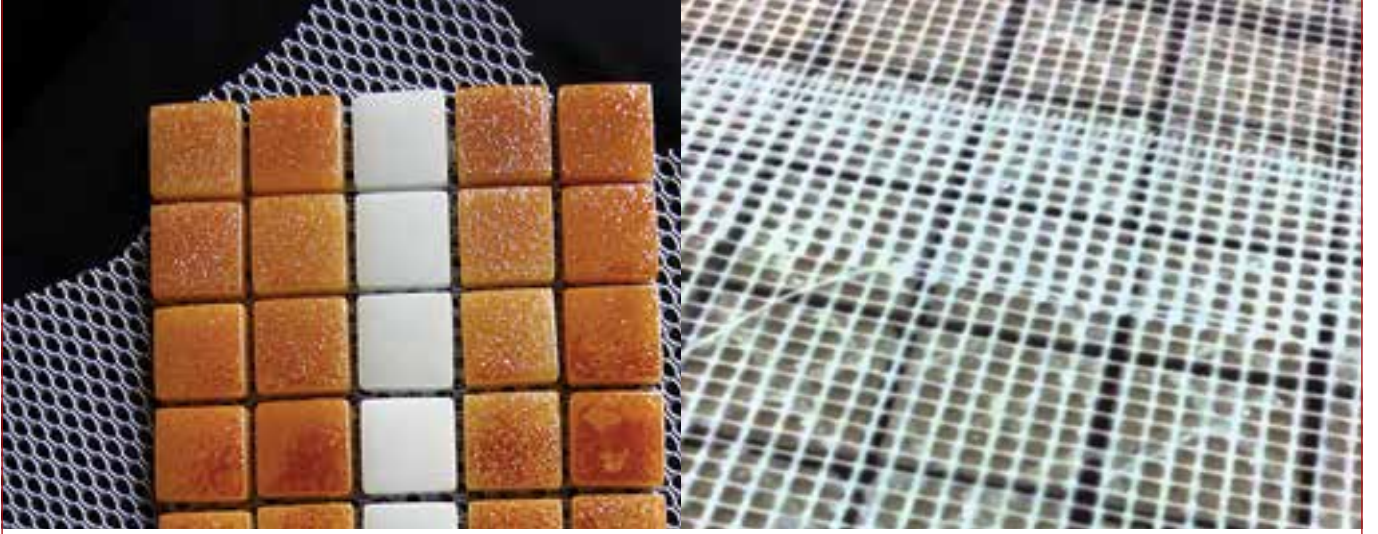
6+2

#### PACKING

6+2 total 8 kg mortar + 50 kg sand



## POLYFIX PVA - 5045



### CAM MOZAIK / MERMER / SERAMİK FİLE YAPIŞTIRICISI

#### ÜRÜN TANIMI

Polivinil Asetat Emülsiyonudur.

#### KULLANIM YERİ

Cam mozaik, mermer, traverten, seramik ve her türlü doğal taşın, fileye yapıştırılmasında kullanılır.

#### AVANTAJLARI

- Kolay uygulanır.
- Kaliteli sağlam ve elastik bağ yapar.
- Sıcak çalışma halinde özellikleri değişmez.
- POLYFIX PVA-5045-FY kuruduğu zaman, şeffaf, elastik film verir.
- Uygulamadan sonra sararma yapmaz.
- Su ile her oranda karışabilir.

#### AMBALAJ

30 kg kova, IBC

### GLASS / MOSAIC / MARBLE / CERAMIC NETTING ADHESIVE

#### PRODUCT DESCRIPTION

Polyvinyl Acetate Emulsion.

#### USAGE AREA

Glass mosaic, marble, travertine, ceramic and all kinds of natural stone, is used for gluing the netting.

#### ADVANTAGES

- Easy to apply.
- Strong and elastic bonding.
- Properties do not change in hot working conditions.
- When it is dry, it creates a transparent, elastic film.
- Do not yellowing after application.
- It can be mixed in any ratio with water.

#### PACKING

30 kg bucket, IBC.



## POLYLAM PU - 7300 - DT



### DENİZ TUTKALI

#### ÜRÜN TANIMI

PU-7300-DT tek komponentli, poliüretan esaslı, yüksek yapıştırma gücüne sahip, D4 sınıfında bir tutkaldır.

Her tür ahşap malzemelerin yapıştırma işlemlerinde, merdiven profillerinin, kapı kenar pervazlarının vb. malzemelerin birbirine ve betona yapıştırılmasında kullanılır. Tekne imalatı ve tamiratında, akustik panellerde, kütük ev imalat ve montajında güvenle kullanılır.

#### AVANTAJLARI

- Üstün mukavemet ve yapıştırma gücüne sahiptir.
- Yağmura, deniz suyuna, kimyasal etkilere ve donmaya dayanıklıdır.
- Hızlı kurlar.
- Kullanımı kolay ve rahattır.
- D4 normundadır, su geçirmez.

#### AMBALAJ

500 gr tüpte. 1 koli 20 adet

### SEA ADHESIVE

#### PRODUCT DESCRIPTION

PU-7300-DT is a one-component, polyurethane based glue with high adhesive strength, class D4. In the pasting of all types of wooden materials, the ladder profiles, the door edge strips, it is used for gluing materials to each other and to concrete. It is used safely in boat manufacturing and repair, acoustic panels, billet manufacturing and assembly.

#### ADVANTAGES

- Has superior strength and adhesive strength
- It is resistant to rain, sea water, chemicals and frost.
- Fast cure.
- Easy to use.
- D4 standard, waterproof.

#### PACKING

500 gr in the tube . 1 carton 20 pieces.



## REPSOMELT PP - 4134 - W



### TERMOPLASTİK SÜPÜRGELİK YAPIŞTIRICISI

#### ÜRÜN TANIMI

PP 4134 W boncuk draje şeklinde termoplastik yapıştırıcıdır.

#### KULLANIM YERİ

Parkelerin duvar birleşim yerlerinde kullanılan süpürgeliklerin yapıştırılmasında kullanılır.

#### UYGULAMA

Özel küçük hot melt tabancası ile uygulanır.

#### AVANTAJLARI

- Hızlı kurduğu için, montajı kolay olur.
- Termoplastik yapıştırıcı olduğundan, yapışması çok iyidir.

#### AMBALAJ

25 kg torbada

### THERMOPLASTIC BASEBOARD ADHESIVE

#### PRODUCT DESCRIPTION

PP 4134 W is a thermoplastic adhesive in the form of small balls dragee.

#### USAGE AREAS

It used to adhere the skirting boards used in the wall joints of the parquets.

#### APPLICATION

It is applied with special small hot melt gun.

#### ADVANTAGES

- Fastly drying, easy to assembly
- Thermoplastic adhesive, strength bonding

#### PACKING

25 kg pocket







# CERTIFICATES





Özcan Kimyasal Madde Amb. ve İth. Ltd. Şti.  
Birlik Sanayi Sit. 3. Cd. No.95/97/99 Beylikdüzü / İST.  
Tel:(0212) 875 16 92/99 - 875 36 94/95 Fax:(0212) 876 42 70  
info@ozcankimya.com / www.ozcankimya.com

